

Allerghinweis

für alle in dieser Liste aufgeführten Weine und Weinerzeugnisse: Enthält Sulfite

Weinstein

sind Kristalle im Wein. Sie sind weder schädlich, noch sind sie ein Zeichen mangelnder Qualität - ganz im Gegenteil - deshalb auch kein Reklamationsgrund.

Geschenkideen

In unserem Weingeschäft finden Sie eine reichhaltige Auswahl an Präsentverpackungen.

Jahrgänge

Sollte ein in dieser Weinliste aufgeführter Jahrgang ausverkauft sein, liefern wir den Folgejahrgang.

Lieferungs- und Zahlungsbedingungen

Die Preise verstehen sich je 0,75 l Flasche, wenn nicht anders angegeben. Rechnungen sind zahlbar innerhalb 14 Tage ohne Abzug.

Selbstabholer erhalten bei einer Abnahmemenge von 60 Flaschen und mehr 5 % Mengenrabatt.

Verkauf und Lieferung erfolgt ab Weingut Blöser.

Die Ware bleibt bis zur vollständigen Bezahlung unser Eigentum.

Erfüllungsort und Gerichtsstand ist Königswinter.

Versand und Verpackung

		€ zzgl. / incl.	
		19% MwSt	
103	3 Flaschen	8,06	9,60
106	6 Flaschen	9,41	11,20
112	12 Flaschen	12,10	14,40
118	18 Flaschen	14,29	17,00

Ab einem Bestellwert von 300 € erfolgt die Lieferung **frachtfrei**. Die Preise gelten für Lieferungen innerhalb Deutschland, ausgenommen Inseln. Versandkosten **Ausland** auf Anfrage.

Mit Erscheinen dieser Preisliste verlieren alle früheren Preise ihre Gültigkeit.

Datenschutz

ist uns sehr wichtig! Weiteres auf unserer Homepage

Weinproben

bieten wir für Gruppen ab 15 Personen nach Absprache an.

Probe mit 5 Weinen: Pro Person 15,00 €

Probe mit 8 Weinen: Pro Person 18,00 €

Für Einzelpersonen und kleine Gruppen empfehlen wir unsere „Weinprobe für Jedermann“. Die Termine finden Sie auf unseren Internetseiten.

Veranstaltungen

Weinverkostungstage

Samstag, 23. November 2019

Sonntag, 24. November 2019

jeweils ab 15.00 Uhr

+++++

Hof- und Weinfest

Samstag, 4. Juli 2020

Sonntag, 5. Juli 2020

jeweils ab 15.00 Uhr

Weingut Bernd Blöser

Bachstraße 112

53639 Königswinter-Oberdollendorf

Öffnungszeiten

Mo-Fr 9.00-13.00 und 15.00-18.30 Uhr

Samstag 9.00-13.00 Uhr

Tel. (02223) 3322

Telefon (0 22 23) 33 22 u. 36 34

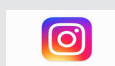
Telefax (0 22 23) 90 83 01

E-Mail: info@weingutbloeser.de

www.weingutbloeser.de

Wir sind auch bei

Facebook und Instagram



Mittelrhein - Siebengebirge



Weingut Blöser



Weinliste Nr. 2/2019

Gültig ab 23. November 2019

Art. Nr.	0,75 l Flasche	€ zzgl. / incl. 19% MwSt
Weißweine trocken		
13	2016er Laurentiusberg Riesling Kabinett RZ 5,2 g/l - S 8,2 g/l - alc 11,0 % vol	5,04 6,00 11/8,00 €
14	2017er Kerner Kabinett RZ 7,8 g/l - S 6,7 g/l - alc 11 % vol Bronzene Prämie der Landwirtschaftskammer NRW	5,13 6,10 11/8,13
44	2018er Weissburgunder Spätlese RZ 7,3 g/l - S 6,7 g/l - alc 13,0 % vol Silberne Prämie der Landwirtschaftskammer NRW	6,13 7,30 11/9,73
55	Königswinterer Petersberg 11 2018er Müller-Thurgau - QW - RZ 8,1 g/l - S 6,2 g/l - alc 11,5 % vol	4,20 5,00 11/5,00
58	2018er BB Cuvée - QW - 11 RZ 7,1 g/l - S 6,5 g/l - alc 11,5 % vol	4,20 5,80 11/5,80
Weißweine halbtrocken und feinherb		
51	Blanc de Blö' - DW - 11 RZ 12,3 g/l - S 6,4 g/l - alc 10,0 % vol	3,95 4,70 11/4,70
03	Schödden - Drink met - QW - 2018er Riesling & Rivaner feinherb RZ 34,4 g/l - S 6,0 g/l - alc 9,5 % vol	5,04 6,00 11/8,00
04	2017er Riesling - QW - RZ 17,4 g/l - S 9,8 g/l - alc 11,0 % vol	4,20 5,00 11/6,67
18	2017er Kerner Kabinett RZ 22,5 g/l - S 7,6 g/l - alc 10,0 % vol Bronzene Prämie der Landwirtschaftskammer NRW	5,13 6,10 11/8,13
20	2016er Riesling Spätlese RZ 22,9 g/l - S 7,0 g/l - alc 11,0 % vol Bronzene Prämie der Landwirtschaftskammer NRW	6,13 7,30 11/9,73
26	2018er Scheurebe Kabinett FH RZ 26,0 g/l - S 5,6 g/l - alc 10,0 % vol	6,13 7,30 11/9,73
27	2018er Rivaner Kabinett RZ 20,0 g/l - S 5,6 g/l - alc 11,0 % vol	6,13 7,30 11/9,73
29	2015er Riesling RZ 21,6 g/l - S 8,1 g/l - alc 10,0 % vol Bronzene Prämie der Landwirtschaftskammer NRW	4,96 5,90 11/7,87
30	2017er Traminer - QW - RZ 27,0 g/l - S 7,6 g/l - alc 9,5 % vol	5,97 7,10 11/9,47
47	2018er Scheurebe Kabinett HTr RZ 10,0 g/l - S 7,0 g/l - alc 10,5 % vol Bronzene Prämie der Landwirtschaftskammer NRW	6,30 7,50 11/10,00

Abkürzungen:

DW = Deutscher Wein - QW = Qualitätswein
RZ = Restzucker - S = Säuregehalt - % vol = Alkoholgehalt

Art. Nr.	0,75 l Flasche	€ zzgl. / incl. 19% MwSt
Weißweine lieblich und süß		
50	Blanc de Blö' - DW - 11 RZ 39,1 g/l - S 5,6 g/l - alc 10,0 % vol	3,95 4,70 11/4,70
02	2017er Riesling - QW - RZ 35,6 g/l - S 7,6 g/l - alc 9,0 % vol	3,70 4,40 11/5,87
09	2016er Rosenhügel Müller-Thurgau Kabinett RZ 45,7 g/l - S 5,7 g/l - alc 9,0 % vol	5,04 6,00 11/8,00
11	2017er Scheurebe Kabinett RZ 44,2 g/l - S 7,4 g/l - alc 8,5 % vol	5,29 6,30 11/8,40
12	2017er Riesling Kabinett RZ 59,7 g/l - S 9,3 g/l - alc 8,0 % vol Bronzene Prämie der Landwirtschaftskammer NRW	5,04 6,00 11/8,00
17	2015er Laurentiusberg Riesling Spätlese RZ 47,0 g/l - S 8,3 g/l - alc 9,0 % vol Bronzene Prämie der Landwirtschaftskammer NRW	6,47 7,70 11/10,27
21	2015er Kerner Kabinett RZ 43,0 g/l - S 7,8 g/l - alc 8,5 % vol	5,29 6,30 11/8,40
24	2016er Laurentiusberg Riesling Auslese RZ 75,5 g/l - S 6,7 g/l - alc 8,0 % vol Bronzene Prämie der Landwirtschaftskammer NRW	11,18 13,30 11/17,73
25	2016er Traminer Spätlese RZ 59,8 g/l - S 5,7 g/l - alc 8,0 % vol	5,97 7,10 11/9,47
46	2018er Muscaris - DW - 0,375 l RZ 96,5 g/l - S 6,4 g/l - alc 8,5 % vol	9,92 11,80 11/31,47
Rotweine trocken		
06	2016er Sülzenberg Portugieser - QW - RZ 5,1 g/l - S 5,4 g/l - alc 11,5 % vol	5,04 6,00 11/8,00
07	2016er Dornfelder - QW - RZ 4,0 g/l - S 4,9 g/l - alc 12,5 % vol	6,13 7,30 11/9,73
15	2015er Regent - QW - RZ 5,4 g/l - S 4,8 g/l - alc 12,5 % vol	6,13 7,30 11/9,73
41	2016er Regent Spätlese RZ 6,8 g/l - S 5,0 g/l - alc 11,0 % vol Bronzene Prämie der Landwirtschaftskammer NRW	11,34 13,50 11/18,00
42	2016er Spätburgunder Auslese RZ 5,0 g/l - S 4,8 g/l - alc 13,0 % vol Silberne Prämie der Landwirtschaftskammer NRW	11,60 13,80 11/18,40

Art. Nr.	0,75 l Flasche	€ zzgl. / incl. 19% MwSt
Rotwein halbtrocken und feinherb		
22	2017er Sülzenberg Spätburgunder - QW - RZ 14,4 g/l - S 5,9 g/l - alc 11,5 % vol	6,13 7,30 11/9,73
45	2018er Dornfelder - QW - RZ 18,2 g/l - S 6,3 g/l - alc 11,5 % vol	6,30 7,50 11/10,00
Rotwein lieblich		
05	2016er Sülzenberg Portugieser - QW - RZ 35,8 g/l - S 6,3 g/l - alc 9,5 % vol	5,04 6,00 11/8,00
Weißherbst und Rotling		
16	2018er Portugieser Weißherbst Kabinett halbtrocken RZ 8,9 g/l - S 6,1 g/l - alc 11,0 % vol	6,30 7,50 11/10,00
23	2018er Rotling - QW - mild RZ 26, g/l - S 6,0 g/l - alc 10,5 % vol	5,29 6,30 11/8,40
Sekt und Perlwein		
31	Winzersekt 0,75 l Fl. 1) Morio Muskat mild	5,88 7,00 11/9,33 €
32	Winzersekt 0,75 l Fl. 1) Riesling brut	8,06 9,60 11/12,80 €
37	Blöser's Secco 0,75 l Fl. 2) Weißer Perlwein mit zugesetzter Kohlensäure	4,96 5,90 11/7,87 €
Brände und Liköre		
35	Diverse Liköre 0,5 l Fl. 1)	11,34 13,50 11/27,00 €
36	Weinbrand 0,5 l Fl. 1)	12,18 14,50 11/29,00 €
33	Weinhefebrand 0,7 l Fl. 3)	10,92 13,00 11/18,57 €
Weingelee		
38	Weiß oder Rot 400 g 1) (7% MwSt)	3,93 4,20 1 kg / 10,50 €

1) = Produkte aus nicht eigener Herstellung

2) = Produkte aus eigenem Grundwein. Verperlt und abgefüllt bei Winzersekt GmbH, D-55576 Sprendlingen

3) = Eigener Grundstoff (Weinhefe). Gebrannt und abgefüllt durch Ahrweiler Winzer-Verein e.G., 53474 Ahrweiler